

## AVISOS

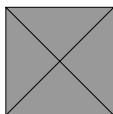
- Tipo de batería compatible: Batería de botón de litio CR2450
- Voltaje de la batería compatible: 3 V
- Asegúrese de que la batería esté instalada correctamente de acuerdo con la polaridad (+ y -).
- No mezcle baterías viejas y nuevas, marcas o tipos distintos de baterías, como baterías alcalinas, de zinc-carbono o recargables.
- Las baterías no recargables no se deben recargar.
- No fuerce la descarga, recargue, desarme, caliente sobre 32.22 °C (90 °F) ni incinere. Hacer esto podría provocar lesiones debido a ventilación, fuga o explosión que provoque quemaduras químicas.
- Retire y recicle o deseché inmediatamente las baterías del equipo que no se use por un período prolongado, de acuerdo con los reglamentos locales.
- Siempre fije completamente el compartimiento para baterías. Si el compartimiento para baterías no se cierra firmemente, deje de usar el producto, retire las baterías y manténgalas fuera del alcance de los niños.
- Retire y recicle o deseché inmediatamente las baterías usadas de acuerdo con los reglamentos locales y manténgalas fuera del alcance de los niños. NO deseché baterías en la basura doméstica ni las incinere.
- Incluso las baterías usadas pueden causar lesiones o la muerte.
- Llame al centro de toxicología local para obtener información sobre tratamiento.

### ⚠ ADVERTENCIA

- **PELIGRO DE INGESTIÓN:** Este producto contiene una batería de botón o moneda.
- Se puede producir la **MUERTE** o lesiones graves si se ingiere.
- Si se traga una batería de botón o moneda, se pueden producir **quemaduras químicas internas** en tan solo **2 horas**.
- **MANTENGA** las baterías nuevas y usadas **FUERA DEL ALCANCE DE LOS NIÑOS**.
- **Busque atención médica de inmediato** si se sospecha que se tragó una batería o se insertó en el interior de cualquier parte del cuerpo.



**NOTA:** Se debe cambiar la carcasa cada 5 años o cuando haya riesgo de daños a la propiedad por fugas. Escanee el código QR o llame al 866-662-6885 para realizar el pedido.



water for life®

## Proteja su inversión y ahorre dinero con nuestro programa Water for Life.



Garantía extendida



Repuestos con descuento



Envío gratis



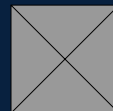
Sin contrato

**COMUNIQUESE CON NOSOTROS PARA OBTENER MÁS INFORMACIÓN 866-275-2319**  
[waterforlife@aquasana.com](mailto:waterforlife@aquasana.com)



C US

AQ-C2-R, AQ-C3-R y AQ-C3M-R están probados y certificados por WQA conforme a las normas NSF/ANSI 42, 53 y 401 cuando se usan en AQ-6200, AQ-6300, AQ-6300M, AQ-5200, AQ-5300 y AQ-5300+ para la reducción de las declaraciones especificadas en la hoja de datos de rendimiento y en [www.WQA.org](http://www.WQA.org).



Para conocer la lista completa de los contaminantes filtrados, escanee para ver las hojas de datos de rendimiento en [Aquasana.com](http://Aquasana.com).

La frecuencia de reemplazo recomendada para el AQ-C2-R (usado en AQ-5200 y AQ-6200) es cada 6 meses o cada 1,893 litros (500 galones) de uso.

La frecuencia de reemplazo recomendada para el AQ-C3-R (usado en AQ-5300 y AQ-6300) es cada 6 meses o cada 2,271 litros (600 galones) de uso.

La frecuencia de reemplazo recomendada para el AQ-C3M-R (usado en AQ-5300+ y AQ-6300M) es cada 6 meses o cada 3,028 litros (800 galones) de uso.

Solo use filtros de repuesto originales Aquasana y certificados para eliminación de contaminantes y rendimiento del sistema constantes.

Conforme a la norma NSF/ANSI 53 para la reducción de COV. Consulte la hoja de datos de rendimiento para conocer los contaminantes individuales y el rendimiento de reducción.

No usar con agua que no sea microbiológicamente segura o cuya calidad sea desconocida sin la desinfección adecuada antes o después de usarla en el sistema.

**Aquasana, Inc.**  
6310 Midway Road  
Haltom City, Texas 76117  
866.662.6885 EE. UU.  
877.332.7873 Canadá  
[www.aquasana.com](http://www.aquasana.com)

100382604

aq6000\_series\_replace\_2025



AQ-C2-R, AQ-C3-R, AQ-C3M-R

Filtro de agua para debajo del fregadero  
**Filtro Claryum® de 2 etapas,  
3 etapas y Max Flow de 3 etapas**

## REPUESTO

Manual del propietario

Para uso con AQ-5200, AQ-5300, AQ-5300+, AQ-6200, AQ-6300, AQ-6300M

## PASOS DE INSTALACIÓN

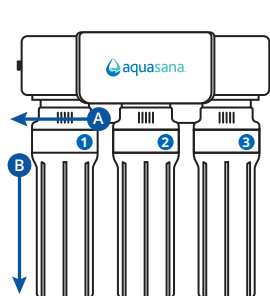
**1 Cierre la válvula de agua fría** bajo el fregadero. Abra la llave dedicada para liberar la presión del sistema. Una vez que no haya agua fluendo, puede proceder con el reemplazo de los filtros.

**2 Desempaque los repuestos del filtro** y retire el plástico. Cada filtro tiene código de color para coincidir con el color que se muestra en la carcasa del filtro.

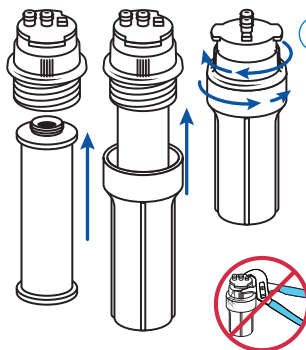
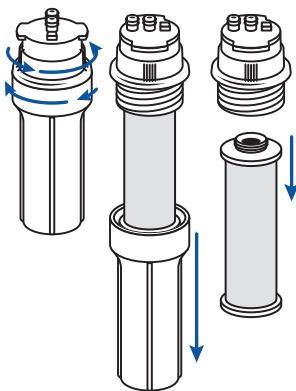
**3 Para retirar cada carcasa del filtro** del colector del sistema, gire la carcasa del filtro hacia la izquierda. Tire hacia abajo para desprender. Asegúrese de que las carcasas de los filtros no estén en ángulo mientras se sacan. Esto puede provocar daños en la junta tórica.

**4 Afirme la carcasa del filtro sobre el fregadero,** y gire la parte inferior hacia la izquierda y la tapa superior hacia la derecha para abrirla. Vierta el exceso de agua por el drenaje del fregadero. Tire del filtro sucio hacia abajo para desconectarlo de la carcasa del filtro. Continúe este paso para la segunda y tercera carcasa del filtro, si corresponde. Aunque la carcasa esté abierta, inspeccione cada junta tórica para descartar daños. Si está dañada, reemplácela inmediatamente. Si está mal alineada, mueva cuidadosamente la junta tórica hasta que quede en su lugar.

**NOTA:** Si la carcasa del filtro está demasiado apretada para desconectarla con la mano, use la llave ajustable de plástico que viene con el sistema original.



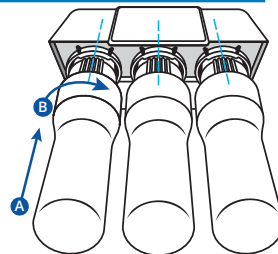
Ejemplo de Max Flow de 3 etapas



**5 Presione el nuevo filtro de repuesto** hasta la tapa superior de la carcasa del filtro usando los filtros con código de color correspondientes. Luego, reconecte la parte inferior de la carcasa del filtro con la tapa superior. Asegúrese de que las roscas estén correctamente alineadas, y luego gire la parte inferior hacia la derecha y la tapa hacia la izquierda para apretar. Continúe este paso para la segunda y tercera carcasa del filtro, si corresponde.

**NOTA:** No use herramientas para apretar las piezas. Solo apriete con la mano.

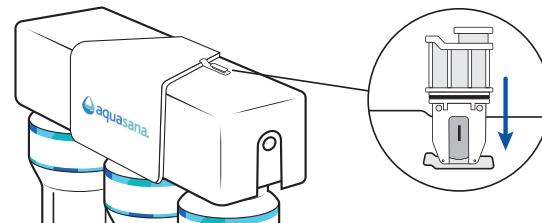
**6 Reconecte las carcasas del filtro** a la parte inferior del colector del sistema. Asegúrese de que los puntos de conexión estén correctamente alineados, luego empuje la carcasa del filtro hacia arriba mientras gira hacia la derecha. Gire hasta que sienta un 'clik' y la carcasa del filtro esté bloqueada en su lugar. Continúe este paso para la segunda y tercera carcasa del filtro, si corresponde. Asegúrese de que todos los filtros estén bloqueados en su lugar, no estén en un ángulo y estén alineados como se muestra en la figura. La colocación incorrecta puede provocar daños en la junta tórica o fugas.



**NOTA:** No beba el agua de enjuague.

**NOTA:** Si su sistema se compró antes de 2024, es posible que no escuche el 'clik' mientras fija las carcasas de los filtros.

**7 Retire la bandeja de la batería** y elimine según las instrucciones en la sección AVISOS. Retire el plástico de la nueva batería y bandeja. Inserte la nueva batería y bandeja en el compartimiento para baterías. Cuando se inserta correctamente, el sistema emitirá un pitido cinco veces y parpadeará de color rojo.



**8 Una vez que se hayan reemplazado y vuelto a fijar todas las carcasas de los filtros,** abra lentamente la válvula de agua. Abra la llave dedicada y revise si hay fugas. Luego, purgue el sistema por 10 minutos antes de beber el agua.

**NOTA:** No beba el agua de enjuague.



**Repuesto para debajo del fregadero Claryum®**  
Escanee para ver el video de reemplazo.